

## ANNIVERSAIRE

## Gaultier Rosset souffle ses bougies tous les 4 ans

» Allez, bon anniversaire Gaultier ! Car, ce n'est pas tous les ans la vraie fête. En effet, Gaultier, le fils de Lionel Rosset, est né le 29 février 2000. Jusqu'à maintenant, il n'a eu droit qu'à quatre anniversaires... officiels en 2004, 2008, 2012 et 2016. Ce lundi 29 février était donc un grand jour. Officieusement, bien sûr, l'adolescent bénéficie de la compassion de ses parents qui organisent les festivités chaque 1<sup>er</sup> mars. Mais, bon, ce n'est pas la même chose ! Rendez-vous dans 4 ans pour ses 20 ans !



## AMIS DE LA NATURE

## Les aquarelles de Jean-Paul Fohr

» Samedi, dans les locaux des Amis de la Nature rue de l'hôtel de ville, a eu lieu le vernissage de l'exposition "Carnet de Voyage en Chablais". Aquarelliste, Jean Paul Fohr (à gauche sur notre photo en compagnie du président Serge Dupessey) s'attache à peindre les paysages au cours de ses randonnées laissant ainsi la spontanéité et ses émotions guider son pinceau et ainsi transmettre le langage symbolique de la nature et la beauté des montagnes. Ses talents de peintre, mais aussi de chanteur, incitent à poser un regard différent sur notre environnement quotidien. Exposition ouverte tous les jeudis dès 19 heures.



## THONON-LES-BAINS

## AGENDA

## AUJOURD'HUI

## → Union locale des retraités CGT

Réunion à 11h pour expliquer les raisons de la manifestation du 10 mars sur le pouvoir d'achat des retraités, en collaboration avec FSU et FO, au local, 2 montée de Crête.

## → "Cinq de cœur"

Spectacle musical à 20h, accessible dès 12 ans, au théâtre Maurice-Novarina. Plus de renseignements sur [www.mal-thonon.org](http://www.mal-thonon.org) ou au 04 50 71 39 47.

## → CGT

Permanence de 14h à 17h au local, montée de Crête.

## → Secours populaire

Dépôt des dons de 13h30 à 16h, 4 avenue du Clos-Rouge.

## → Al-Anon

Permanence de l'association d'aide aux malades alcooliques, 2 avenue de Ripaille à Vongy, à 19h30, contacts : 04 50 70 88 03 ou 04 50 26 64 49 ou encore 04 50 71 01 30.

## → Médiathèque municipale

Ouverture de 13h30 à 18h30.

## → Bibliothèque sonore

Permanence de 14h à 17h, au 2 place de l'Hôtel-de-Ville.

## DEMAIN

## → Les p'tits trappeurs

Construction d'un igloo avec un guide professionnel de 13h30 à 17h, pour les enfants de 7 à 12 ans. Départ et inscription à l'office de tourisme de Thonon, 04 50 71 55 55.

## → Médiathèque municipale

Ouverte de 10h à 18h30.

## → Ludothèque

Ouverte de 9h30 à 11h30 et de 15h à 18h, 22 boulevard Dessaix, 04 50 71 52 75.

## → Bibliothèque de l'Académie chablaisienne

Permanence de 14h à 17h30.

## → Force ouvrière

Permanence, 6 montée de Crête, de 14h à 17h.

## INSCRIPTIONS

## → Une bourse pour partir à l'étranger

Retrait et dépôt des dossiers de demande de bourse au plus tard le 21 mars, pour tout projet à l'étranger (supérieur à 21 jours), demandeurs entre 16 et 25 ans, domiciliés ou internes à Thonon, renseignements au Bureau information jeunesse, au 8 avenue Saint-François-de-Sales, 04 50 26 22 23.

## UTILE

## DE GARDE

## → Urgences médicales

15

## → Sapeurs-pompiers

18

## → Police

17

## → Maison médicale

Permanence aux Hôpitaux du Léman de 12h à 22h.

## → Pharmacie

Tél. 32 37.

## → Ambulances

Tél. 04 50 22 07 77.

## PRATIQUE

## → SOS Amitié

Tél. 04 50 27 70 70.

## → Centre antipoison

Tél. 04 78 74 14 14.

## → Taxis

Permanence : 04 50 71 07 00

(jour) ou 06 32 07 33 77 (de 19h à 7h).

## → SPA

Tél. 04 50 70 26 54,

[www.spaduchablais.asso.fr](http://www.spaduchablais.asso.fr)

## → Alcooliques anonymes

Tél. 06 27 24 28 26.

## VIE DES ENTREPRISES | Polugic design et agencement à Marin

## Des réalisations qui participent au bien-être



L'équipe Polugic design agencement. Photo Le DLJ/-CE.

Prisée des particuliers comme des professionnels de la restauration, de la bijouterie-joaillerie et des magasins en tout genre, la signature Polugic est devenue un gage d'excellence qui explique en partie la notoriété de l'entreprise sur l'ensemble du territoire, avec un pic majeur sur la région des Pays de Savoie et la Suisse voisine, de Genève à Lausanne et Zurich depuis peu. « Nous sommes

en pourparlers pour une réalisation pointue », confie Michel Polugic.

## La 3D pour le client

Outre une démarche visionnaire et humaniste dans son rapport à l'architecture d'intérieur, Michel Polugic propose, conçoit et réalise des projets de décoration d'intérieur clé en mains, y compris la partie éclairage nouvelle généra-

tion, qui participent au bien-être des hommes : « Nous utilisons de plus en plus la 3D pour plonger le client, via un poste de télévision dans une visite virtuelle de son projet une fois qu'il sera réalisé. Nous avons une vision globale à 1,60 m du sol. Cela nous évite de confectionner des maquettes », souligne le gérant-fondateur de l'entreprise installée depuis près de quinze ans dans l'immeuble Ivomar sur la zone du Larry à Marin.

Longtemps siège de l'antenne locale de la CCI 74, le bâtiment a été conçu comme un espace de vie et de convivialité réalisé par Mi-

chel Polugic lui-même dans lequel cohabitent en harmonie plusieurs autres PME.

Ce visionnaire épris de l'esprit de la nouvelle frontière cher à JFK et de philosophie humaniste, étudie la possibilité de créer un pôle design sur le Chablais à destination des entreprises, en partenariat avec un institut spécialisé type Cité du design à Saint-Étienne.

« Il faut savoir aller de l'avant, fixer des caps, donner des objectifs à l'ensemble de son personnel en l'associant étroitement à la ligne de conduite envisagée », conclut-il.

Jean-Claude ERMINE

## L'INFO EN +

## EN CHIFFRES

- SARL : zone du Larry à Marin depuis 2002.
- Date de création : 1980 au 3 route d'Armoay à Thonon.
- Effectif : 12 salariés. Chiffre d'affaires 2015 : 800 000 euros HT, dont 60 % auprès des professionnels.
- Activité : design et agencement de magasins, salles de spectacles, bars et restaurants, architecture d'intérieur avec 4 pôles bien définis, design, bureau d'études, production, installation.
- Contact : [www.polugic.fr](http://www.polugic.fr)

## À L'ÉCOLE D'ÉBÉNISTERIE DE BELGRADE

□ Originaire de Serbie, Michel Polugic est diplômé de l'école d'ébénisterie de Belgrade une formation prolongée par une spécialisation en architecture d'intérieur, le tout complété par un cycle de management à Genève. Il est installé à Thonon depuis 1974.

## DES RÉALISATIONS EXEMPLAIRES PAR LEUR SINGULARITÉ

□ Outre les comptoirs de billetterie de l'Arena de Genève ainsi que les cinémas de Fribourg, la société Polugic a réalisé un certain nombre d'agencements intérieurs sur la région Savoie.

## OÙ ?

□ Bijouterie-joaillerie au 43, Grand-rue à Thonon, Buenavista Café à Évian, boutique de vêtements Rêves de mômes et L'Antre amis restaurant sur Thonon, Virgile chausseur et Le Météor sur Annecy, Walking shoes à Aix-les-Bains. Et la liste est loin d'être exhaustive. À la question « quelle est selon vous votre plus belle réalisation », la réponse est immédiate : « C'est celle qui reste à imaginer. »

## le dauphiné

## POUR NOUS SUIVRE :

Vous pouvez maintenant nous suivre quotidiennement sur :

Facebook



Twitter @LeDLHauteSavoie

## POUR NOUS JOINDRE :

4 avenue Saint-François-de-Sales 74200 Thonon-les-Bains  
Pour contacter la rédaction : 04 50 71 07 59 [ldlred@thonon.le-dauphine.com](mailto:ldlred@thonon.le-dauphine.com)  
Pour contacter la publicité : 04 50 71 07 59 [ldlthor@thonon.le-dauphine.com](mailto:ldlthor@thonon.le-dauphine.com)  
Télécopie rédaction et publicité : 04 50 81 58 00



# JOUR DE FLEUR'AISON

fleuriste nouvelle génération



## Dimanche 6 mars

Bouquets  
Compositions  
Plantes  
Livraisons



Bonne  
fête  
mamie

Ouverture  
de 8h à 20h  
non-stop

[www.jourdefleuraison.com](http://www.jourdefleuraison.com)

\*Dans la limite des stocks disponibles. Photos non contractuelles.

**ANNEMASSE**  
19, rue du Faucigny - 04 50 84 28 03

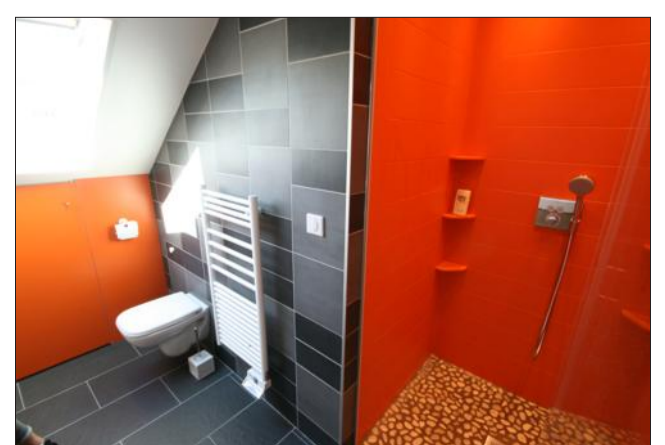
**THONON P**  
69, av. du Gal de Gaulle - 04 50 74 04 74

**GAILLARD**  
94, rue de Genève - 04 50 95 01 89

## Un inconditionnel de la résine de corian

L'entreprise utilise largement et de plus en plus la résine de corian, un dérivé de bauxite et de résine acrylique mis au point par Dupont de Nemours en 1967. C'est un matériau solide et esthétique qui allie la robustesse du marbre à la douceur du satin, qui, selon Michel Polugic, offre l'avantage d'être extrêmement malléable et avec lequel il est possible de créer les formes les plus originales, voire avant-gardistes. Il est utilisé comme revêtement de surface ou dans la création d'objets quotidiens, évier, chaise, plan de travail, vasque.

Autre point positif : la résine de corian présente des



Une réalisation signée Polugic. Photo Le DLJ/-CE.

vertus hygiéniques parfaitement adaptées aux cabinets médicaux et dentaires, ainsi

que dans les cliniques et les hôpitaux.

J.-C.E.